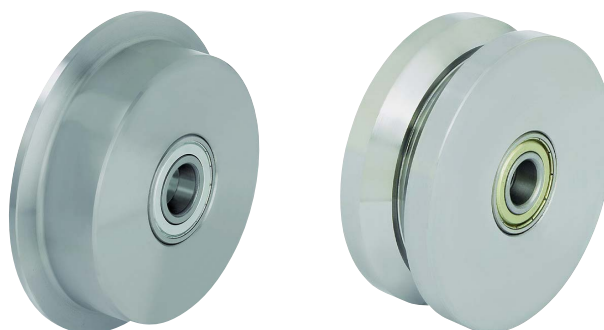



B. Kerekek és görgők kiválasztásának kritériumai

5. Blickle keréksorozatok

Blickle peremes kerekek



SPKVS sorozat

Kerék-Ø: 50 - 300 mm
 7000 kg -ig
 Oldal: 297

Az SPKVS sorozat kerekei speciális acélból készített (anyagleírást lásd a 49. oldalon) peremes kerekek, melyek kis méret esetén is megfelelnek a legmagasabb terhelési követelményeknek. Ezek a kerekek olajálló, karbantartást nem igényelnek, igen nagy a kopásállóságuk és érzéketlenek fémforgácsokkal szemben.


A perem és a futófelület sima, a futófelület a tengely irányában kb.3°-ban emelkedik.

A táblázatban megadott teherbírási értékek az alábbiakban felsorolt peremes kerekeknek a DIN 536 szerinti sínprofilokhoz (emelődaru-sín szabvány) való kapcsolatára vonatkoznak:

Tömöracél peremes kerekek
 SPKVS 50K -tól
 SPKVS 200K -ig: A 45 (DIN 536)
 Tömöracél peremes kerekek
 SPKVS 250K: A 55 (DIN 536)
 Tömöracél peremes kerekek
 SPKVS 300K: A 65 (DIN 536)

A felülete kissé olajozott. Ha tengelyre szerelik, ügyelnünk kell a tengely teherbírására. Szabvány szerint a következő csapágyfajtával szállíthatók: golyóscsapágy.

DSPK sorozat

Kerék-Ø: 100 - 200 mm
 1200 kg -ig
 Oldal: 298

A DSPK sorozat kerekei duplaperemes, speciális acélból (anyagleírást lásd a 49. oldalon) készített kerekek, melyek kis méret esetén is megfelelnek a legmagasabb terhelési követelményeknek. Ezek a kerekek olajálló, karbantartást nem igényelnek, nagy kopásállósággal rendelkeznek és érzéketlenek fémforgácsokkal szemben.

A peremek és a V alakú futófelület (szögvas számára) sima és élkezelt.

A kerekek felülete enyhén olajozott. Ha tengelyre szerelik, ügyelnünk kell a tengely teherbírására.

Szabvány szerint a következő csapágyfajtával szállíthatók: golyóscsapágy.