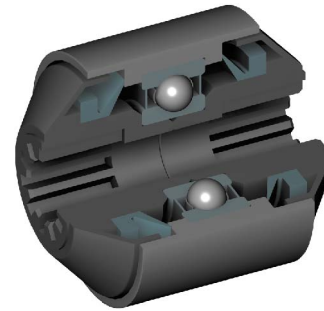
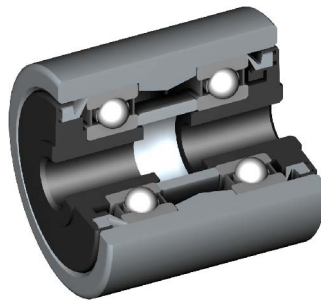
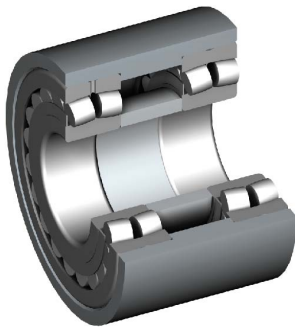


B. Kerekek és görgők kiválasztásának kritériumai

6. Kerékcsapágyak



Beálló görgőcsapágy

A beálló görgőcsapágyak két görgősorral rendelkeznek, melyek nagy felületen érintkeznek a futópályával, így biztosítva kis átmérő esetén is egy igen nagy teherbírást. Az önbeálló csapágyak érzéketlenek a szöghibával szemben. Az extrém nagy hordozófelület miatt nagyon nagy futóteljesítmény érhető el. Ennek köszönhetően beálló görgőcsapágyakat nagy teherbírási görgőknel, kiváltképpen építkezéseknél (3 műszakban) használnak fel.

Szabvány szerint a beálló görgőcsapágyak nincsenek tömítve. Kívánságra szállítható speciális tömítőgyűrű, beálló görgőcsapágy számára.

Golyócsapágytömítés (-KD)

Korrózióveszélyes felhasználás esetén párás, nyirkos környezetben szállítható egy kiegészítő speciális csapágytömítés is. A rés és csúszótömítés kombinációja optimális védelmet biztosít nedvességgel és szennyeződéssel szemben. A golyócsapágytömítéssel ellátott kerekek (kiegészítő rendelési kód: -KD) mosóberendezésekkel tisztíthatók. A csúszótömítés következtében a gördülési ellenállás valamivel nagyobb. Azoknál a kerekeknel, ahol csak egy golyócsapágy kerül beépítésre, a tömítés nem változtatja meg sem a kerékfurat átmérőjét, sem az agyfurat hosszát.

Azoknál a kerekeknel, ahol két golyócsapágy kerül beépítésre, a kerékfurat átmérője csökken és az agyfurathossz 2 mm -rel megnő, mert a tömítő részek átveszik a persely szerepét. Golyócsapágytömítéssel rendelkező kerekek problémamentesen szerelhetők mind forgó- mind fixvillába. A golyócsapágytömítéses változat tengelyvégre való szerelése a kis furatátmérő miatt nem ajánlott.