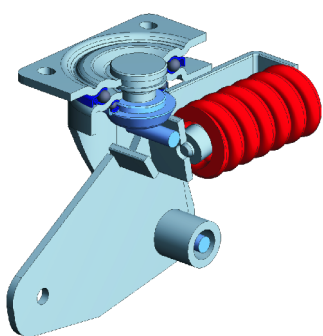



B. Kerekek és görgők kiválasztásának kritériumai

7. Blickle forgó- és fixvillás kerekek villatípusai

Blickle rugós nagy teherbírású forgóvillák



LHF sorozat - rugós nagy teherbírású acéllemez forgóvillák

Kerék-Ø: 100 - 200 mm
 900 kg -ig

Masszív préselt acél felépítés, dupla golyóscsapággal a forgófejben, négy persellyel megerősítve, melyek speciális kialakítása védi a csapágygolyókat. A központi csap és a lemezvastagság biztonságos mértékben növelt, csavarozott és kézzel biztosított.

Minimális kopás nagy megterhelés esetén. Különösen érzéketlen ütdésekkel szemben.

A forgóvillákat galvanikus úton cinkkel vonják be, mely megvédi a környezeti hatásokkal szemben és hosszú élettartamú zsírral való kenésük után karbantartást nem igényelnek.

Hőállóságuk:

-30° C -tól +130° C -ig terjed.

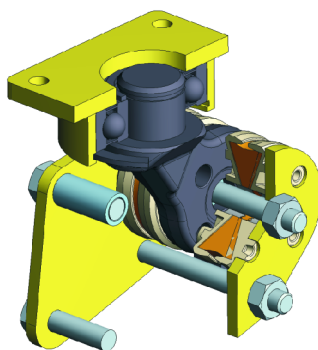
A forgóvilla és a billenő rész nagyon stabilan van kialakítva, hogy a fellépő erőket biztonságosan kiegyenlítsse.

A súly a keréken és billenő részen keresztül továbbbitódik a rugóra, amely nagyon tartós kialakítású.


A rugóerő általában a maximális teherbírás alatt helyezkedik el, és variálható.

Egyetlen padlón a legkényelmesebb szállítás akkor érhető el, ha a rugós görgő terhelése a táblázatban megadott rugóerő 40 %- 60 % között van.

Az LHF forgóvilla sorozat kívánság szerint zsírzógombbal és kiegészítő forgófejűtömítéssel szállítható (kiegészítő rendelési kód: -DN).



LPFE sorozat - rugós hegesztett acél nagy teherbírású forgóvillák

Kerék-Ø: 100 - 125 mm
 350 kg -ig

A rögzítőtalp egyszerű hegesztett acél konstrukció, tömített, örök kenéssel ellátott golyóscsapággal a forgófejben. A forgóvilla masszív kovacsolt kialakítású.

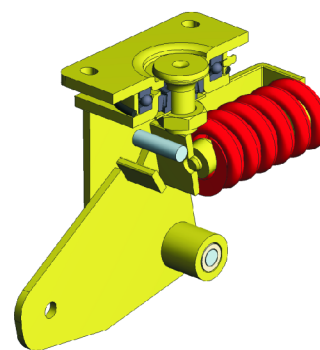
A levédett Blickle korongrugós konstrukció kiváló rugózási tulajdonságokat kölcsönöz. A forgóvillákat galvanikus úton cinkkel vonják be, mely megvédi a környezeti hatásokkal szemben

Hőállóságuk:


-20° C -tól +80° C -ig terjed.

Egyetlen padlón a legkényelmesebb szállítás akkor érhető el, ha a rugós görgő terhelése a táblázatban megadott rugóerő 40 %- 60 % között van.

A kerék nagyon kompakt szerelésű.



LSFN sorozat - rugós hegesztett acél nagy teherbírású forgóvillák, megerősített forgófejű kivitel

Kerék-Ø: 160 - 300 mm
 2000 kg -ig

Különösen robusztus hegesztett acél felépítés, axiális csapággal DIN 711 és hengergöngös csapággal DIN 720 a forgófejben, zsírzógombbal ellátva.

A por- és cseppállóságot a gumitömítések biztosítják.

Tömör hegesztett csap, csavarral és kézzel biztosítva.

Ezek a forgóvillák hornyozás, valamint lakkozás által (piros színű) védettek a környezeti hatásokkal szemben, és hosszú élettartamú zsírral való kenésük után karbantartást nem igényelnek.

Hőállóságuk:

-30° C -tól +100° C -ig terjed.

A forgóvilla és lengő rész nagyon stabilan van kialakítva, hogy a fellépő erőket biztonságosan kiegyenlítsse.

A teher a keréken és lengőrészen keresztül továbbbitódik a rugóegységre, amely nagyon tartós kialakítású.

A rugóerő általában a maximális teherbírás alatt helyezkedik el, és variálható.

Egyetlen padlón a legkényelmesebb szállítás akkor érhető el, ha a rugós görgő terhelése a táblázatban megadott rugóerő 40 %- 60 % között van.