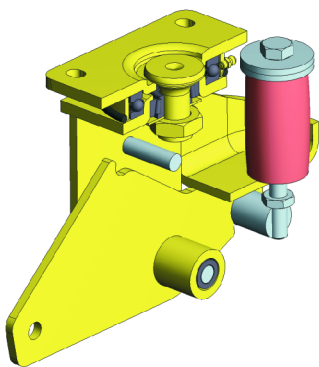


## B. Kerekek és görgők kiválasztásának kritériumai

### 7. Blickle forgó- és fixvillás kerekek villatípusai

Blickle rugós nagy teherbírású forgóvillák



**LSFE sorozat - rugós hegesztett acél nagy teherbírású forgóvillák, megerősített forgófejú kivitel**

Kerék-Ø: 160 - 250 mm  
1800 kg -ig

Különösen robusztus hegesztett acél felépítés, axiális csapággal DIN 711 és hengergörgős csapággal DIN 720 a forgófejben, zsírzógombbal ellátva.

A por- és cseppállóságot a gumitömítések biztosítják.

Masszív hegesztett csap, csavarral és kézzel biztosítva.

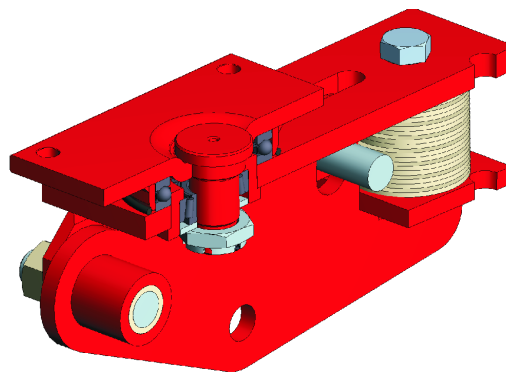
A forgóvillákat galvanikus úton cinkkel vonják be, mely megvédi a környezeti hatásokkal szemben és hosszú élettartamú zsírral való kenésük után karbantartást nem igényelnek.

Hőállóságuk:

-20° C -tól +80° C -ig terjed.

A forgóvilla és lengő rész nagyon stabilan van kialakítva, hogy a fellépő erőket biztonságosan kiegyenlítse.

A teher a keréken és lengő részen keresztül egy elasztomer rugóra továbbítódik, amely nagyon tartós kialakítású. A rugóerő általában a maximális teherbírás alatt helyezkedik el és ez az erő az elasztomer rugókorong kicserélésével variálható. Egyetlen padlón a legkényelmesebb szállítás akkor érhető el, ha a rugós görgő terhelése a táblázatban megadott rugóerő 40 %- 60 % között van.



**LSFT sorozat - rugós hegesztett acél nagy teherbírású forgóvillák, megerősített forgófejú kivitel**

Kerék-Ø: 200 - 250 mm  
6000 kg -ig

Különösen robusztus hegesztett acél felépítés, axiális csapággal DIN 711 és hengergörgős csapággal DIN 720 a forgófejben, zsírzógombbal ellátva.

A por- és cseppállóságot a gumitömítések biztosítják.

Masszív hegesztett csap, csavarral és kézzel biztosítva. Ezek a forgóvillák

hornyozás, valamint lakkozás által (piros színű) védettek a környezeti hatásokkal szemben, és hosszú élettartamú zsírral való kenésük után karbantartást nem igényelnek.

Hőállóságuk:

-30° C -tól +80° C -ig terjed.

A forgóvilla és lengő rész nagyon stabilan van kialakítva, hogy a fellépő erőket biztonságosan kiegyenlítse.

A teher a keréken és lengőrészen keresztül egy masszív kialakított dupla tányérrugóra továbbítódik, amely nagyon tartós kialakítású.

Ezt a görgősorozatot főleg az építkezéseken használják fel az ott fellépő extrém ütődések enyhítésére, kiegyenlítésére.