

B. Kerekek és görgők kiválasztásának kritériumai

8. Rögzítési típusok

Talprögzítések (rögzítőtalp)

2

A forgó- és fixvillákat az adott eszközökre, gépekre, berendezésekre stb. szorosan rögzíteni kell. Az, hogy melyik rögzítőelem / kötőelem a megfelelő, az eszköz fajtájától valamint az adott felhasználási tényezőktől függ. A felhasználástól függően különböző erők hatnak a görgörögzítésekre. Leggyakoribb rögzítési fajták a következők:

Talprögzítések (rögzítőtalp)

Talpas rögzítést minden olyan szerkezetnél fel lehet használni, amely sima felülettel rendelkezik a görgő felszerelésének tervezett helyén.

A görgőket csavarral lehet rögzíteni. Ez a rögzítési forma műszerkocsinál, általános felhasználású és nagy teherbírású görgőknél kerül felhasználásra.

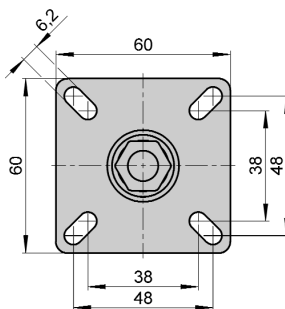
Talprögzítésnél a következő méretekre kell figyelniük:

- Talpméret (felfogató talp külső mérete)
- Furatosztás (csavarok egymástól való távolsága)
- Szerelőfurat- \emptyset (csavarok átmérője)

A talp mérete, valamint a furattávolságok és a furatátmérő megfelelnek az általános szabvány méreteknek

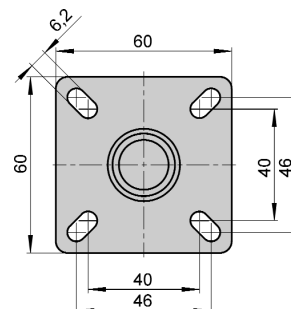
A talpméret (rögzítőtalp külső mérete) az egyes fixvillás acélgörgőnél valamivel nagyobb lehet, mint az azonos forgóvillás görgőnél.

Rögzítőtalp műszerkocsi kerekek számára



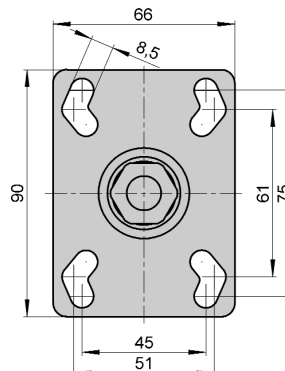
Talp-sz.: 22

Felhasználás a következő villasorozatoknál:
LPA/BPA: kerék- \emptyset 35 - 100 mm
LDA: kerék- \emptyset 50 mm



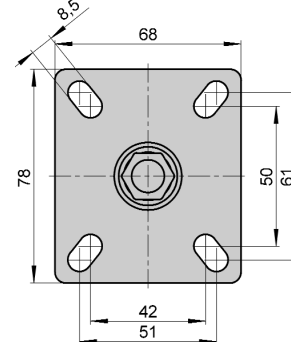
Talp-sz.: 23

Felhasználás a következő villasorozatoknál:
LDA: kerék- \emptyset 75 mm
LGDA: kerék- \emptyset 100 mm



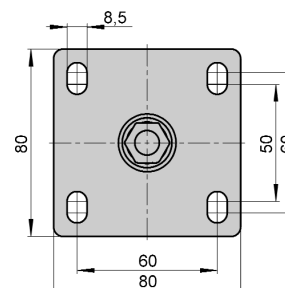
Talp-sz.: 25

Felhasználás a következő villasorozatoknál:
LKPA/BKPA: kerék- \emptyset 80 - 150 mm
LKPA/BKPA: kerék- \emptyset 80 - 125 mm



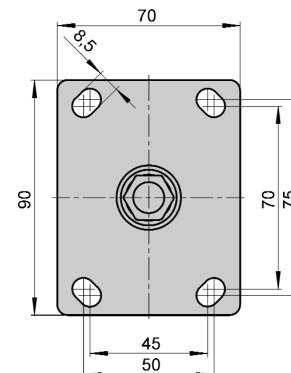
Talp-sz.: 51

Felhasználás a következő villasorozatoknál:
LKU: kerék- \emptyset 100 - 200 mm
LKUE: kerék- \emptyset 100 - 200 mm



Talp-sz.: 52

Felhasználás a következő villasorozatoknál:
LKU: kerék- \emptyset 100 - 200 mm
LKUE: kerék- \emptyset 100 - 200 mm



Talp-sz.: 53

Felhasználás a következő villasorozatoknál:
LKU: kerék- \emptyset 100 - 200 mm
LKUE: kerék- \emptyset 100 - 200 mm