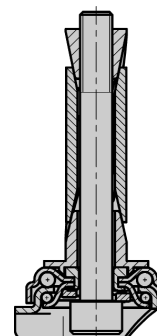
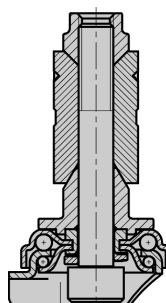
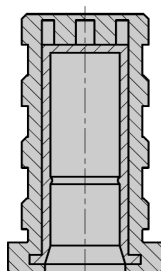
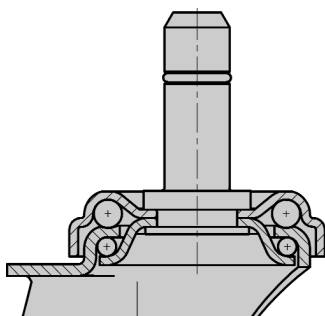


B. Kerekek és görgők kiválasztásának kritériumai

8. Rögzítési típusok



2

Csapos rögzítés műanyag görgőtartó hüvely számára

A csapos rögzítés (kiegészítő rendelési kód: -ES) olyan rögzítőelem, melyet egy csöbe vagy megfelelően kialakított furatba helyeznek. A csap szorosan van a görgőhöz rögzítve. Egy rugalmas gyűrű biztosítja a görgő rögzülését a csőben / furatban. A görgőtartó hüvelyes rögzítés nem akadályozza meg a rögzítőcsap elforgását, ezért totálfék esetén a forgófej rögzítése hatástalan marad és csak a kerék fékeződik be. Ez a fajta rögzítés túlnyomórészt műszerkocsi görgőknél kerül alkalmazásra. Gyorsan szerelhető, kedvező árú megoldást biztosít. Fixvillás görgők számára alkalmatlan rögzítési fajta.

A rögzítőelem kiválasztásánál, a csapos görgőknél a következő méretekre kell figyelni:

- Csap- \emptyset

Műanyag görgőtartó hüvely csövek számára

A műanyag görgőtartó hüvely (rendelési jelzés: RHR...) olyan adapter, mely a csőfurat belső átmérőjét a rögzítőcsap átmérőjére csökkenti. A műanyag hüvelyt benyomják, vagy bekalapálják a csőbe, furatba. Ezt követően kerül a forgóvilla behelyezésére.

A műanyag görgőtartó hüvely kiválasztásánál a következő méretekre kell figyelni:

- Cső/furat belső átmérője

Fém expanderes rögzítés

A fém expanderes (feszítő) rögzítés (kiegészítő rendelési kód: -E) egy hatszögletű cilindres csavarból, két kónusz formájú fémtövény elemből és négy fémtövényből készült feszítőékből áll. Ezt egy kör vagy négyzet keresztmetszetű csőbe, ill. furatba helyezik. A csavar betekerésekor a feszítő ékek szétfeszülnek és szorosan a cső belső falához szorulnak.

Rögzítéshez 50 Nm-es meghúzási nyomatékot ajánlunk. Vékonyfalú cső esetén - amennyiben az igénybevétel kisebb mértékű - a meghúzási nyomatékot 16 Nm-ig csökkenthetjük. A fém expanderes rögzítés alját egy hatszöglet látja el. Ez akadályozza meg abban, hogy az expander a görgőhöz képest elforduljon és hogy magától - leginkább fékezett állapotban - oldalnyomás hatására kioldódjon. A műanyag villás görgőknél az elforgást a csőfalra ható erő akadályozza meg (kiegészítő rendelési kód: -EA...). Ez a fajta rögzítés túlnyomórészt műszerkocsi görgőknél kerül alkalmazásra.

Expanderes rögzítéseknél a rögzítőelem kiválasztásánál a következő méretekre kell figyelni:

- A cső belső átmérője
- A cső formája (kerekek vagy négyzetes)

Műanyag expanderes rögzítés

A műanyag expanderes rögzítés (kiegészítő rendelési kód: -EK) egy hatszögletű cilindres csavarból, két kónusz formájú fémtövény elemből és egy műanyag feszítő részből áll. Ezt egy kör keresztmetszetű csőbe, ill. furatba helyezik. A csavar betekerésekor a műanyag feszítő rész nekipereselődik a cső belső falának. Anyagának köszönhetően kíméli a cső belső felületét, bár a tartóerő kisebb, mint a fém expanderes rögzítéseknél.

Műanyag expanderes rögzítést csak műanyag villás görgőkhöz és csak kör keresztmetszetű csőhöz lehet rendelni.

Expanderes rögzítéseknél a rögzítőelem kiválasztásánál a következő méretekre kell figyelni:

- A cső belső átmérője