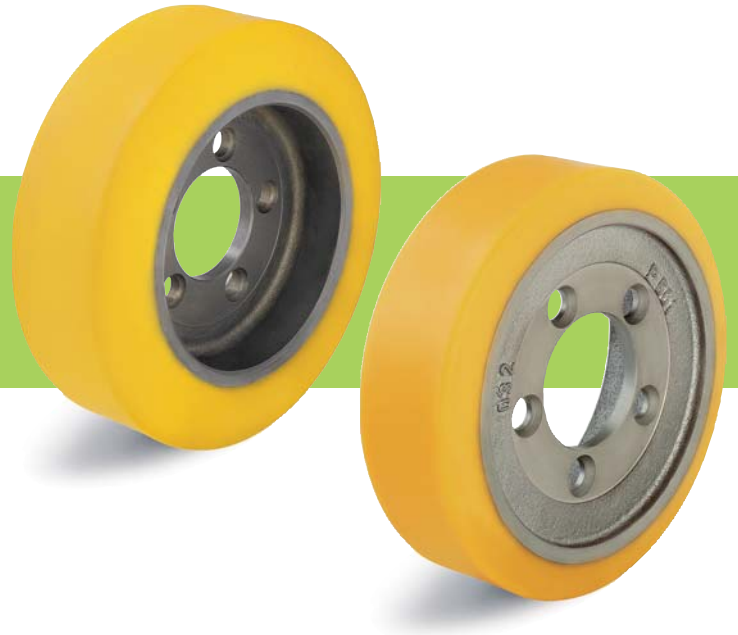


Sorozat: RTH, RVU, REV

Targoncakerekek, meghajtott és szabadon futó kerekek hidraulikus emelőszervezetek számára



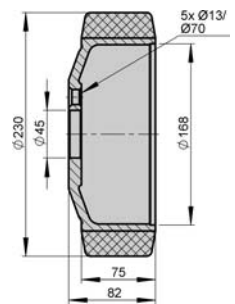
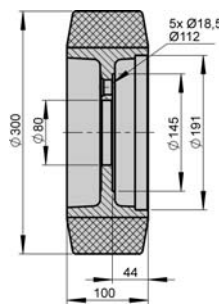
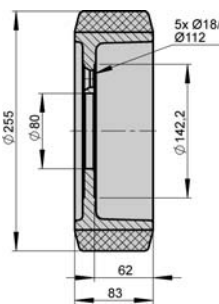
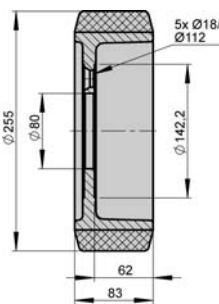
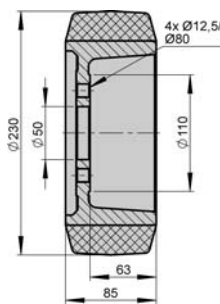
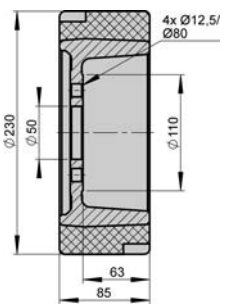
RTH, RVU sorozat: Blickle Extrathane® ill. Vulkollan® poliuretán futófelület, világosbarna színű, nyommentes, 92° Shore A, elasztikus, különösen nagy formatartás hosszú állás után is, kopásálló, vágás- és továbbszakadás álló, padlókímélő, minimális zajképződés haladás közben, alacsony gördülési ellenállás, a futófelület szilárdan van ráöntve a kerékagyra ill. acélgyűrűre.

REV sorozat: Elasztikus tömör gumi futófelületű kerekek, fekete ill. nyommentes szürke színű, minimális kopás, szilárdan van ráöntve az öntvény kerékagyra ill. acélgyűrűre préselve vagy felvulkanizálva.

Részletes leírás: 54. oldal



Still	Still	Stöcklin	Wagner	Wagner	Wagner
Rendelési kód	Rendelési kód	Rendelési kód	Rendelési kód	Rendelési kód	Rendelési kód
RTH 230x85/50-4-GL	REV 230x85/50-4	RTH 255x83/80-5	RTH 255x83/80-5	RVU 300x100/80-5	RTH 230x75/45-5
Alkalmos a következő gyártó-számhoz	Alkalmos a következő gyártó-számhoz	Alkalmos a következő gyártó-számhoz	Alkalmos a következő gyártó-számhoz	Alkalmos a következő gyártó-számhoz	Alkalmos a következő gyártó-számhoz
5453870	5453874	360503	305061	334295	359920



További információk az interneten: www.blickle.de

Opciók / Tartozékok

További méretek érdeklődés alapján