

ISOLIERPLATTE PLATTENTYP BO

Art.-Nr.: 01-0005

Isolierplatten zur Schwingungs- und Körperschallisolierung

Platte mit hoher Niveaunkonstanz, speziell für Maschinen mit geringer Eigensteifigkeit wie Bearbeitungsmaschinen, Dreh- und Schleifmaschinen etc..

EIGENSCHAFTEN

Technische Daten	
Belastungsbereich	50-200 N/cm ²
Optimale Belastung	160-180 N/cm ²
Dämpfung vertikal	7-30%*
Dämpfung horizontal	12-25%*
Temperaturbereich	-20°C bis +80°C
Gewicht	10,5 kg
Reibungskoeffizient	0,6**
Härte	90±5 Shore A

* Dämpfungswert abhängig von Belastung und Anregungsfrequenz

** Reibungskoeffizient gegenüber üblichem Industrieestrich

EXEMPLARISCHE DARSTELLUNG

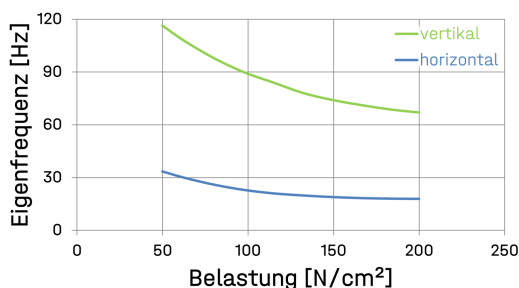


Abmessungen	
Länge [L]	1000 mm*
Breite [B]	500 mm*
Plattendicke unbelastet	15 mm
Abmessungstoleranz	DIN 7715/T5/P3

* Andere Zuschnittsmaße auf Anfrage

Allgemeine Informationen	
Plattenbezeichnung	BO
Farbe	grün
Material	Nitril-Kautschuk
Plattenprofil	profillos

DYNAMISCHE EIGENFREQUENZ



Gute Beständigkeit gegen die meisten handelsüblichen Kühl- und Schmierstoffe, Brenn- und Kraftstoffe, sowie Reinigungsmittel.