

NIVELLIERELEMEMENT TYP BNSHA 80/32

Art.-Nr.: 12-0018

Rundes Nivellierelement, mit anschraubbarer Bodenbefestigung

Speziell entwickelt für die Lagerung von Spritzgussmaschinen, Pressen, Stanzen usw. Sehr hohe horizontale Stabilität über den gesamten Nivellierbereich. Die bodenseitige Befestigung dient nicht als Kippsicherung.
 Gute Beständigkeit gegen die meisten handelsüblichen Kühl- und Schmierstoffe, Brenn- und Kraftstoffe, sowie Reinigungsmittel.

EIGENSCHAFTEN

Technische Daten	
Belastung	4.800 N
Nivellierbereich	+18 mm
Gewicht, inkl. Nivellierschraube	2,2 - 2,4 kg
Material	EN-GJL-250 / EN-GJL-500
Farbe	RAL 7037, staubgrau
Temperaturbereich	-20°C bis +80°C

* Gewicht variiert, je nach Schraubenlänge

Abmessungen	
Durchmesser [D]	96 mm
Höhen [H1] / [H2]	48 / 66 mm
Gewinde [G]	M12x1,5 mm
Schlüsselweiten [SW1] / [SW2]	8 / 19 mm
Bodenplatte [L] x [B]	140 x 90 mm
Bodenplatte [d]	5 mm
Bodenplatte [F]	15 mm x 45°

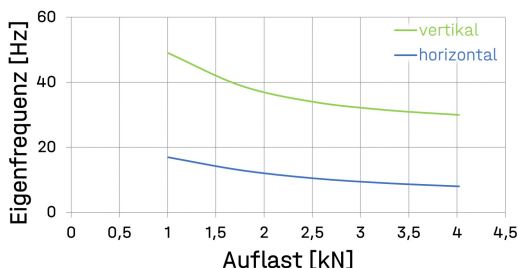
Isolierplatte	
Typ-Platte	B32
Plattendicke	25 mm
Härte in Shore A	60 ±5

NIVELLIERSCHRAUBEN

SCHRAUBENLÄNGEN

Schraubenlänge	Artikelnummern
80 mm	19-0039
100 mm	19-0032
125 mm	19-0034
150 mm	19-0036

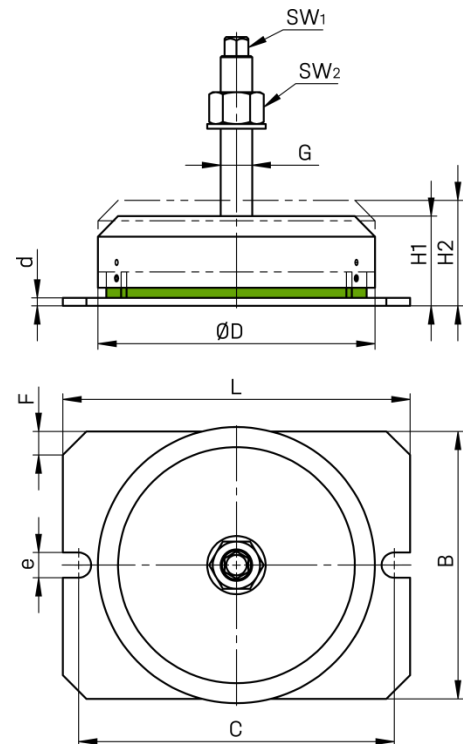
Inkl. 1 x Mutter DIN 934 und 1 x Unterlegscheibe DIN 125



EXEMPLARISCHE DARSTELLUNG



MASSKIZZE



Einbaubeispiel

